

domus

949 • Luglio—Agosto 2011 / **Plasma Studio** progetta l'Expo di Xi'an / **Project Heracles**: 172 proposte per un museo euroafricano / Sei nuovi progetti di **architettura in Africa** / **Francis Kéré** in Mali, **MASS Design Group** in Ruanda / **Tamassociati** in Darfur / **Carsten Höller**: la mia Africa / **Alessandro Mendini** sull'animismo degli oggetti / libri consigliati da **Patricia Urquiola** / **Paola Antonelli** sul Critical Design / L'oroscopo di **Dan Graham** (Cancro)



nesso nulla, se non un'opportuna insegna di pietra o
 differenziava l'immagine da quella di una
 che un albergo potesse rappresentare "qualcosa
 durante il Rinascimento, età di rinnovato
 ismo cosmico e soprattutto origine di una "classe
 rcanti: non abbastanza ricchi per concedersi ville
 sufficientemente abbienti per desiderare agi
 al carattere transitorio del viaggio, e non alla
 ca. Alla cacciagione e alla servitù, generose nelle
 faceva eco un nuovo codice di rappresentazione
 ca, fatta di marmi e colonnati, decori e arazzi. Via
 , questa dicotomia "albergo-casa" e "albergo-
 ordinata nel corso dei XIX e soprattutto del XX
 matizzata e resa riconoscibile da un sistema di
 ne universale, e un po' poetico, come "le stelle".
 Secennio le cose si sono però complicate un po'.
 sione della civiltà mutante, l'albergo ha iniziato
 e le molte commistioni tra le necessità e gli
 I "design hotel" tentano proprio questa difficile
 così come il design estende e pluralizza l'arte
 il consumo, i design hotel ospitano in uno spazio
 alcuno dice anche 'democratico', il bisogno primario
 più evanescenti e poliedrici desideri di 'viaggio'.
 rghi sono così chiamati a dotarsi di linguaggi e
 alleabili e poliedrici: tanto antichi e radicati nelle
 rofonde dell'abitare quanto connessi con l'idea di
 ietà e di fantasia formale dei tempi in movimento.
 questo che la ceramica, materia duplice per natura,
 a e fluida quanto tecnologica e inalterabile, iscrive
 odici dei design hotel una presenza ricorrente.
 e dinamica, colorata o neutra, la ceramica è essa
 ntità duplice, insieme ordinaria e fuori dal comune:
 tellato che ispira i viaggi più fantastici, ma ci ricorda
 ra la nostra casa. **Guido Musante**

ramici presentati in queste pagine, contestualmente alla
 duzione mondiale, saranno in mostra al CERSAIE 2011 di
 (20-24 settembre).

ic products shown on these pages, along with the best of the
 uction, will be on show at CERSAIE 2011 in Bologna (20-24

The matter of the stars

course of their long history, hotels have assumed
 ises. For centuries they were essentially simple places
 providing a minimal degree of hospitality to pilgrims
 erers. Often, nothing but an opportune sign in wood
 ould differentiate their appearance from that of
 he notion that a hotel could represent "something
 erged during the Renaissance, the age of renewed
 thropocentrism and above all the birth of a mercantile
 class": not rich enough to afford villas and castles, but
 ly well-off to desire the comforts and luxuries linked
 nsitory nature of travel, and not to domestic life. The
 ly proportioned food and service were echoed by a new
 rchitectural representation, made from marble and
 les, decorations and tapestries. Evolving gradually
 ource of the 19th century and particularly the 20th
 this dichotomy of "hotel-home" and "hotel-villa" was
 and made recognisable by a somewhat poetic system
 sal classification with "stars". Over the last ten years,
 things have become rather more complicated. Like a
 or a changing civilisation, the hotel has begun to register
 combinations of necessities and images. The "design
 tempts to undertake this difficult operation. As design
 and pluralises art to embrace the world of the consumer,
 otels offer a communal space, some would even say
 atic", to house the primary need for rest and the moral
 ral and multifaceted desires of travel. The new hotels are
 led upon to adopt malleable and multifaceted languages
 erials: as old and rooted in the most profound images of
 they are connected with the idea of extraordinariness
 ginative forms typical of times in movement. Perhaps
 his reason that ceramic, a dual material by nature, as
 and fluid as it is unalterable and technological, inscribes
 ing presence in the new codes of design hotels. Malleable
 amic, coloured or neutral, ceramic represents a dual
 both ordinary and out of the ordinary: a star-rated code
 pires the most fantastic journeys but reminds us of the sky
 ur homes. **Guido Musante**

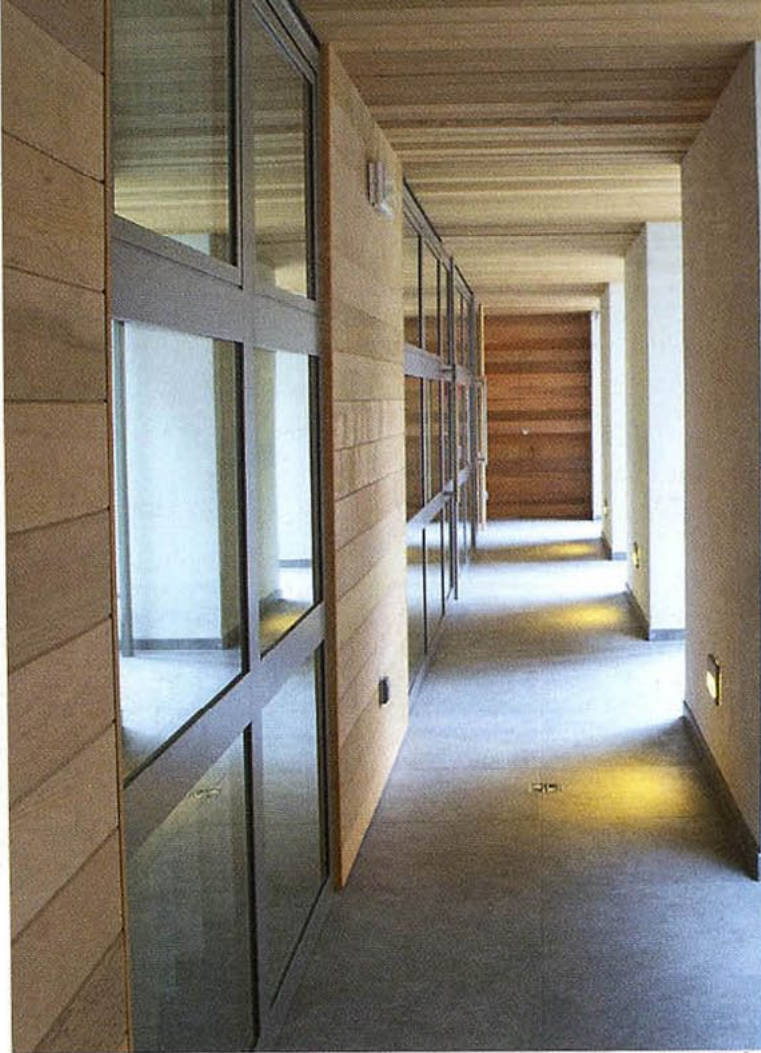
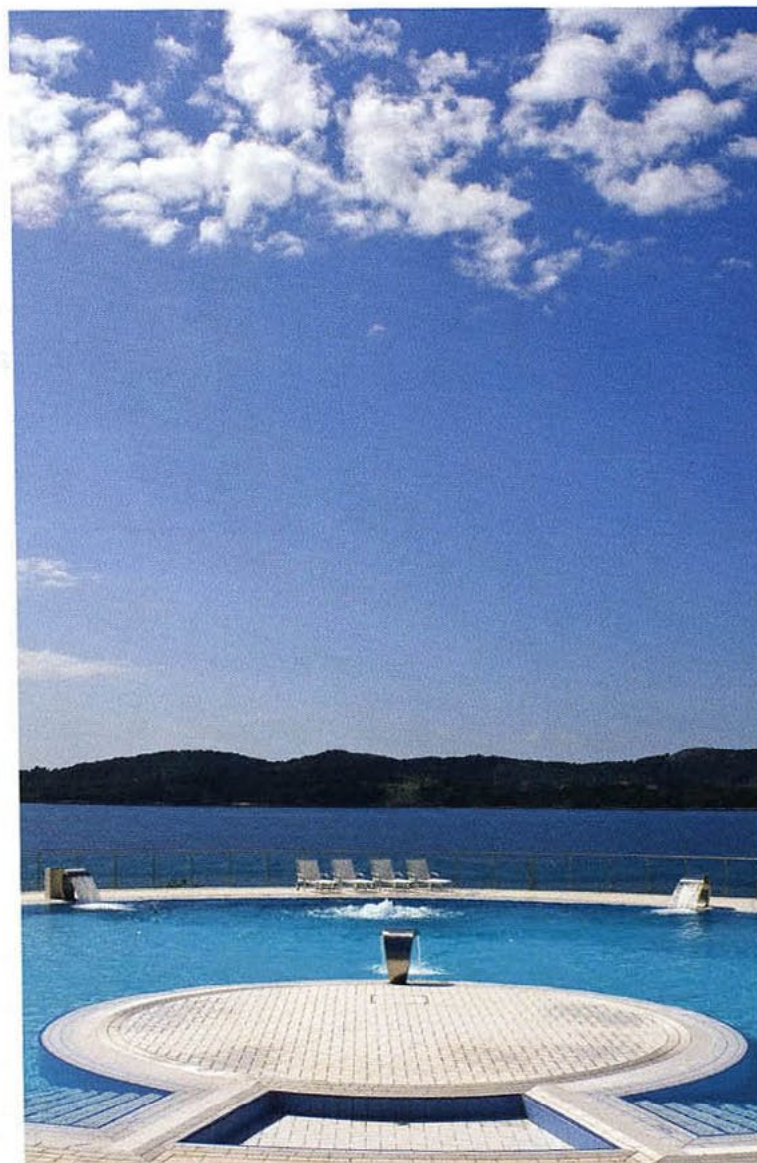


Photo Peter Sauer

GARFLOOR
 GRUPPO CERAMICHE
 GARDENIA ORCHIDEA

Visto dall'esterno il Bed & Breakfast
 Atrium 5 ricorda ancora la De
 Oude Kapel ("vecchia cappella"),
 parte del convento di Bethanië
 incastonato nel centro storico di
 Mechelen. Le trame e le tonalità
 delle antiche murature sono riprese
 negli interni dai pavimenti di grès
 porcellanato Infinity Stone grigio
 naturale di Garfloor con finitura
 naturale strutturata. La loro
 superficie opaca è attraversata
 da rilievi irregolari e da sfumature
 morbide, simili a quelle un blocco
 di pietra a spacco (formati 60x60 e
 30x60 cm).

• Viewed from the outside, the Bed
 & Breakfast Atrium 5 recalls the
 De Oude Kapel ("the old chapel"),
 part of the convent of Bethanië set
 in the historic centre of Mechelen.
 The patterns and colours of the
 old walls are taken up in the
 interiors with floors in Infinity Stone
 porcelain stoneware by Garfloor with
 structured natural finish. Their matt
 surface features irregular patterns
 and soft graduations, similar to
 those of a block of hewn stone (60 x
 60 cm and 30 x 60 cm).



RADISSON BLU RESORT & SPA DUBROVNIK, CROATIA

Architect
 BRANIMIR MEDIC
 E PERO PULJIZ
 HIRSCH BEDNER ASSOCIATES
 (INTERIOR DESIGN)
Manufacturer
 NOVABELL

Affacciato sulle acque della costa
 dalmata, ai piedi del monte Srd, il
 Radisson Blu Resort & Spa traduce in
 forma architettonica le qualità del
 paesaggio che lo accoglie. Le grandi
 piscine di acqua dolce del complesso
 sono circondate da piastrelle
 bianche di grès porcellanato a
 tutto impasto della collezione Le
 Pietre di Novabell. Dotate di elevate
 prestazioni anti-slip, le ceramiche
 richiamano nella tonalità e nelle
 trame le superfici della pietra
 naturale ampiamente utilizzata nel
 progetto.

• Looking out onto the waters of
 the Dalmatian coast, at the foot of
 Mount Srd, the Radisson Blu Resort
 & Spa translates the qualities of
 the surrounding landscape into
 architectural form. The large
 swimming pools of the complex are
 bordered with white tiles in fullbody
 porcelain stoneware from the Le
 Pietre collection by Novabell. With
 considerable anti-slip qualities, the
 colours and patterns of the tiles echo
 the natural stone surfaces widely
 used in the design.